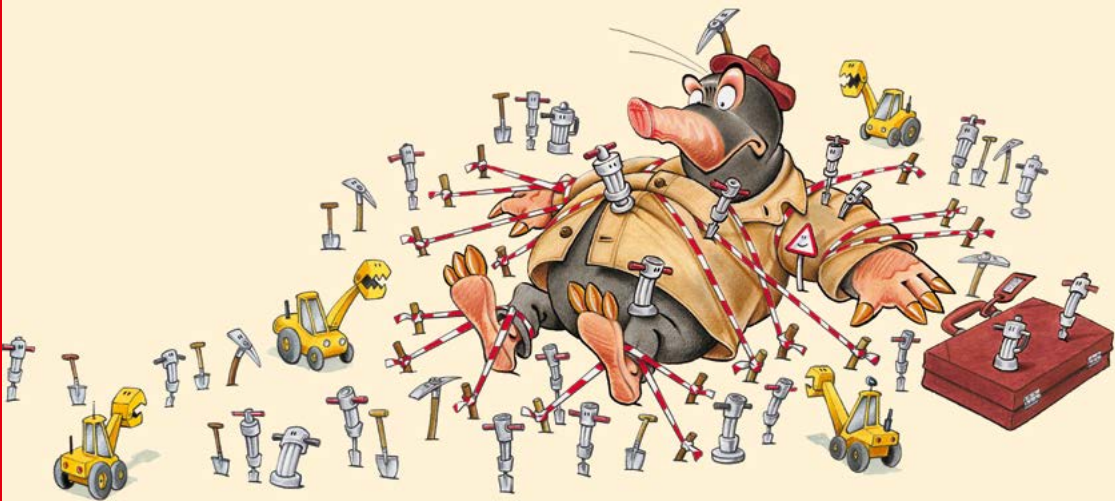


Im **Ammertal** legen wir Nachtschichten ein.

Zugausfälle mit Schienenersatzverkehr (SEV)
Tübingen–Herrenberg

14. September–30. Oktober 2020

Montag–Freitag ab 20.50 Uhr



Bauinformation

Fahrplanänderungen

Schienenersatzverkehr

Sehr geehrte Fahrgäste,


am 13. September endet die Vollsperrung im Ammertal. In Bauphase fünf **ab 14. September bis 30. Oktober 2020** muss die Strecke zwischen Herrenberg und Tübingen nur noch von Montag bis Freitag in den **Abendstunden ab 20.50 Uhr** komplett gesperrt werden. Es wird ein Schienenersatzverkehr mit Bussen eingerichtet.

Die geänderten Fahrpläne sind auf bahn.de sowie im DB Navigator verfügbar. Berücksichtigen Sie bitte bei Ihrer Reiseplanung die abweichenden und teilweise längeren Fahrzeiten und wählen Sie ggf. eine andere Verbindung.

Wir bedauern die Ihnen entstehenden Unannehmlichkeiten und bitten Sie um Ihr Verständnis.

Ihre DB ZugBus Regionalverkehr Alb-Bodensee GmbH (RAB)

SEV SEV Tübingen - Herrenberg SEV

 Regio Alb-Bodensee, Service-Center Ulm, Karlstr. 31-33, 89073 Ulm, ☎ (0731) 1550-0, www.bahn.de/rab
Aktuelle Fahrpläne auch als Download unter www.bahn.de/fahrplan-rab erhältlich!

An gesetzlichen Feiertagen in Baden-Württemberg Verkehr wie an Sonn- und Feiertagen, am 24.12. und 31.12. Verkehr wie an Samstagen

		Montag - Freitag							
Fahrtnummer	8421 001	8421 003	8421 005	8421 007	8421 009	8421 011	8421 013	8421 015	
Verkehrsbeschränkungen									
Anmerkungen	SEV	SEV	SEV	SEV	SEV	SEV	SEV	SEV	SEV
Tübingen, Hbf	20 50	21 20	21 50	22 20	22 50	23 20	23 50	0 20	
Tü, Rheinlandstraße	20 54	21 24	21 54	22 24	22 54	23 24	23 54	0 24	
Unterjesingen, Süd	20 59	21 29	21 59	22 29	22 59	23 29	23 59	0 29	
Unterjesingen, KSK	21 00	21 30	22 00	22 30	23 00	23 30	0 00	0 30	
Pfäffingen, Bahnhof	21 04	21 34	22 04	22 34	23 04	23 34	0 04	0 34	
Pfäffingen, Bahnhof	21 04	21 34	22 04	22 34	23 04	23 34	0 04	0 34	
Entringen, Hauffstr.	21 08	21 38	22 08	22 38	23 08	23 38	0 08	0 38	
Entringen, Obere Str.	21 09	21 39	22 09	22 39	23 09	23 39	0 09	0 39	
Breitenholz, Lamm	21 13	21 43	22 13	22 43	23 13	23 43	0 13	0 43	
Altingen, Bahnhof	21 23	21 53	22 23	22 53	23 23	23 53	0 23	0 53	
Gültstein, Elektro Schmidt	21 27	21 57	22 27	22 57	23 27	23 57	0 27	0 57	
Herrenberg, ZOB	21 37	22 07	22 37	23 07	23 37	0 07	0 37	1 07	

SEV SEV Herrenberg - Tübingen SEV

		Montag - Freitag							
Fahrtnummer	8421 002	8421 004	8421 006	8421 008	8421 010	8421 012	8421 014	8421 016	
Verkehrsbeschränkungen									
Anmerkungen	SEV	SEV	SEV	SEV	SEV	SEV	SEV	SEV	SEV
Herrenberg, ZOB	21 22	21 52	22 22	22 52	23 22	23 52	0 22	0 52	
Gültstein, Elektro Schmidt	21 32	22 02	22 32	23 02	23 32	0 02	0 32	1 02	
Altingen, Bahnhof	21 36	22 06	22 36	23 06	23 36	0 06	0 36	1 06	
Breitenholz, Lamm	21 46	22 16	22 46	23 16	23 46	0 16	0 46	1 16	
Entringen, Obere Str.	21 50	22 20	22 50	23 20	23 50	0 20	0 50	1 20	
Entringen, Hauffstr.	21 51	22 21	22 51	23 21	23 51	0 21	0 51	1 21	
Pfäffingen, Bahnhof	21 56	22 26	22 56	23 26	23 56	0 26	0 56	1 26	
Pfäffingen, Bahnhof	21 56	22 26	22 56	23 26	23 56	0 26	0 56	1 26	
Unterjesingen, KSK	21 59	22 29	22 59	23 29	23 59	0 29	0 59	1 29	
Unterjesingen, Süd	22 00	22 30	23 00	23 30	0 00	0 30	1 00	1 30	
Tü, Rheinlandstraße	22 05	22 35	23 05	23 35	0 05	0 35	1 05	1 35	
Tübingen, Hbf	22 09	22 39	23 09	23 39	0 09	0 39	1 09	1 39	

SEV Schienenersatzverkehr

Zusätzliche Hinweise

Bei baustellenbedingten Fahrplanänderungen benachrichtigen wir Sie kostenlos und ohne Werbung per E-Mail. Wählen Sie mit wenigen Klicks Ihre Strecken aus: bauarbeiten.bahn.de/baden-wuerttemberg → **Newsletter**.

Die aktuellen Fahrzeiten während der Baumaßnahme können Sie unter bahn.de sowie im **DB Navigator** abrufen.

Ihr QR-Code zum persönlichen Fahrplan

Tipp: Erstellen Sie sich Ihren „Persönlichen Fahrplan“ für die Bauzeiten. Der persönliche Fahrplan kann individuell an eigene Wünsche und Bedürfnisse angepasst werden. Der Service steht Ihnen im Internet unter: bahn.de/persoenelicherfahrplan zur Verfügung.



Informationen für Reisende mit Mobilitätseinschränkung erhalten Sie über die Service-Hotline, Telefax bzw. E-Mail der Mobilitätsservice-Zentrale (bahn.de/handicap und msz@deutschebahn.com). Wir bitten um Verständnis, dass bedingt durch die im Schienenersatzverkehr (SEV) eingesetzten Busse schwere, motorbetriebene Rollstühle nicht befördert werden können.

Eine Fahrradmitnahme ist in den Bussen des Schienenersatzverkehrs grundsätzlich nicht möglich.



Bei Schienenersatzverkehr soll Ihnen dieses (lilafarbene) Symbol auf Bussen, Haltestellen und Aushängen durch seine Wiedererkennung bei der Orientierung behilflich sein.

Bestellen Sie unseren Newsletter:
Mit baubedingten Fahrplanänderungen
über E-Mail für Ihre Strecke
bauinfos.deutschebahn.com/app

Ihre Informationsmöglichkeiten

Internet	bauinfos.deutschebahn.com mit kostenlosem E-Mail-Newsletter und RSS-Feed
App „DB Bauarbeiten“	bauinfos.deutschebahn.com/app (für Android und iOS)
Kundendialog DB Regio Baden-Württemberg	Telefon 0711 2092-7087 Regionaler Kundenservice: Montag bis Freitag von 8 Uhr bis 19 Uhr, Außerhalb der Bürozeiten Weiterleitung zu überregionalem Kundenservice E-Mail: kundendialog.baden-wuerttemberg@deutschebahn.com
Videotext im SWR	Tafel 528 und 529
Servicenummer der Bahn	Telefon 0180 6 99 66 33 (20 ct/Anruf aus dem Festnetz, Tarif bei Mobilfunk max. 60 ct/Anruf) bahn.de/reiseauskunft
Mobilitätsservice-Zentrale für mobilitätseingeschränkte Fahrgäste	Telefon 0180 6 512 512 (20 ct/Anruf aus dem Festnetz, Tarif bei Mobilfunk max. 60 ct/Anruf) bahn.de/handicap , msz@deutschebahn.com

Impressum

Herausgeber
DB Regio AG
Region Baden-Württemberg
Lautenschlager Straße 3
70173 Stuttgart

Druckmanagement
DB Kommunikationstechnik GmbH
Medien- und Kommunikationsdienste
Kriegsstraße 138, 76133 Karlsruhe
vertrieb.druck@deutschebahn.com
www.dbkt.de

Änderungen vorbehalten
Einzelangaben ohne Gewähr
Stand August 2020
www.bahn.de