

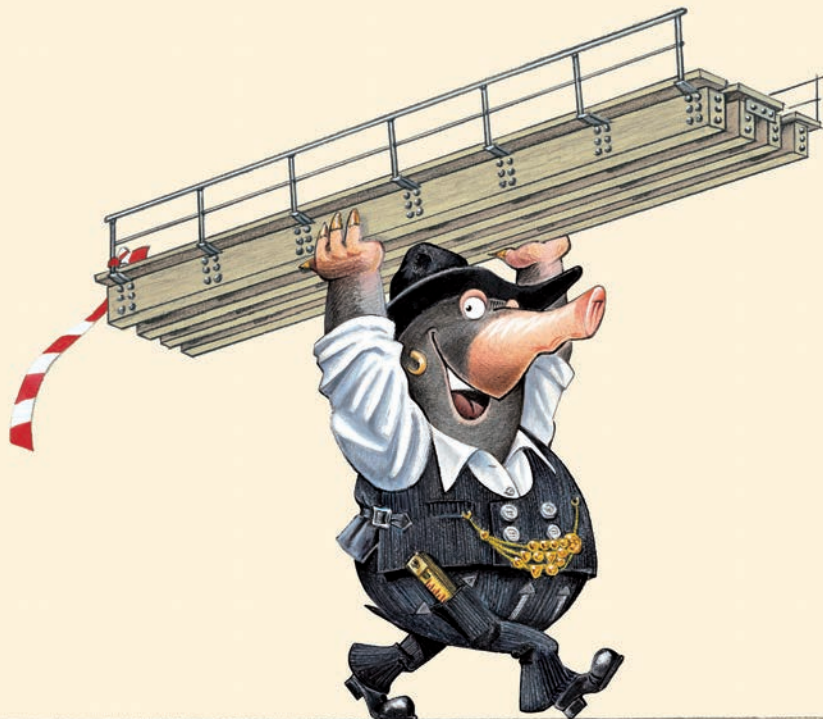


# Brückenarbeiten in Göppingen

Ersatzverkehr mit Bussen (SEV)

Ebersbach (Fils) ◀▶ Süßen

**29. bis 31. Mai 2019 jeweils ab 19 Uhr**



---

Bauinformation

---

Fahrplanänderungen

---

Schienerersatzverkehr (SEV)

## Sehr geehrte Fahrgäste,

vom 26. Mai bis 1. Juni 2019 finden Brückenarbeiten in Göppingen statt. Zwischen Ebersbach (Fils) und Eislingen (Fils) steht uns dabei am **Abend des 29., 30. und 31. Mai 2019** nur eines der beiden Gleise zur Verfügung.

Im Regionalverkehr fallen an den genannten Tagen (**jeweils ab 19 Uhr bis Betriebschluss**) einige Regionalbahnen zwischen **Ebersbach (Fils) und Süßen** aus und werden durch Busse ersetzt.

**Bitte beachten Sie, dass die Ersatzbusse nicht immer die Haltestellen direkt am Bahnhof anfahren.**

### Haltestelle der Ersatzbusse:

- Ebersbach (Fils), Bahnhof
- UHINGEN, Bahnhof
- Faurndau, Bahnhof / Stuttgart Str.
- Göppingen, Hst. O (R. Ebersbach)
- Göppingen, Hst. N (R. Süßen)
- Eislingen, Bahnhof/Hauptstraße
- Salach, Hauptstraße
- Süßen, Hst. F

Weitere Details entnehmen Sie bitte den Fahrplantabellen auf den folgenden Seiten. Informationen erhalten Sie auch im Internet oder bei Ihrem Bahnhof. Die geänderten Fahrpläne sind ab sofort online auf [bahn.de](http://bahn.de) sowie im DB Navigator verfügbar.

Berücksichtigen Sie bitte bei Ihrer Reiseplanung die abweichenden und teilweise längeren Fahrzeiten und wählen Sie ggf. eine andere Verbindung.

Wir bedauern die Ihnen eventuell entstehenden Unannehmlichkeiten und bitten Sie um Ihr Verständnis.

Ihre  
Ihre DB Regio AG Region Baden-Württemberg



**Bestellen Sie unseren Newsletter:  
Mit baubedingten Fahrplanänderungen  
über E-Mail für Ihre Strecke  
[bauinfos.deutschebahn.com/app](http://bauinfos.deutschebahn.com/app)**

## Zusätzliche Hinweise

- Bei baustellenbedingten Fahrplanänderungen benachrichtigen wir Sie kostenlos und ohne Werbung per E-Mail. Wählen Sie mit wenigen Klicks Ihre Strecken aus: [bauarbeiten.bahn.de/baden-wuerttemberg](http://bauarbeiten.bahn.de/baden-wuerttemberg) → **Newsletter**.
- Die aktuellen Fahrzeiten während der Baumaßnahme können Sie unter [bahn.de](http://bahn.de) sowie im **DB Navigator** abrufen.

## Ihr QR-Code zum persönlichen Fahrplan

- i**  **Tipp:** Erstellen Sie sich Ihren „Persönlichen Fahrplan“ für die Bauzeiten. Der persönliche Fahrplan kann individuell an eigene Wünsche und Bedürfnisse angepasst werden. Der Service steht Ihnen im Internet unter: [bahn.de/persoenerfahrplan](http://bahn.de/persoenerfahrplan) zur Verfügung.



- i**  **Informationen für Reisende mit Mobilitätseinschränkung** erhalten Sie über die Service-Hotline, Telefax bzw. E-Mail der Mobilitätsservice-Zentrale ([bahn.de/handicap](http://bahn.de/handicap) und [msz@deutschebahn.com](mailto:msz@deutschebahn.com)). Wir bitten um Verständnis, dass bedingt durch die im Schienenersatzverkehr (SEV) eingesetzten Busse schwere, motorbetriebene Rollstühle nicht befördert werden können.

- 🚲**  **Die Fahrradmitnahme ist in den Ersatzbussen grundsätzlich nicht möglich.**



Bei Schienenersatzverkehr soll Ihnen dieses (lilafarbene) Symbol auf Bussen, Haltestellen und Aushängen durch seine Wiedererkennung bei der Orientierung behilflich sein.

## Ihre Informationsmöglichkeiten

<b>Internet</b>	<b><a href="http://bauinfos.deutschebahn.com">bauinfos.deutschebahn.com</a></b> mit kostenlosem E-Mail-Newsletter und RSS-Feed
<b>App „DB Bauarbeiten“</b>	<b><a href="http://bauinfos.deutschebahn.com/app">bauinfos.deutschebahn.com/app</a></b> (für Android und iOS)
<b>Kundendialog DB Regio Baden-Württemberg</b>	Telefon <b>0711 2092-7087</b> Regionaler Kundenservice: Montag bis Freitag von 8 Uhr bis 19 Uhr, Außerhalb der Bürozeiten Weiterleitung zu überregionalem Kundenservice E-Mail: <a href="mailto:kundendialog.baden-wuerttemberg@deutschebahn.com">kundendialog.baden-wuerttemberg@deutschebahn.com</a>
<b>Videotext im SWR</b>	Tafel 528 und 529
<b>Servicenummer der Bahn</b>	Telefon <b>0180 6 99 66 33</b> (20 ct/Anruf aus dem Festnetz, Tarif bei Mobilfunk max. 60 ct/Anruf) <a href="http://bahn.de/reiseauskunft">bahn.de/reiseauskunft</a>
<b>Mobilitätsservice-Zentrale für mobilitätseingeschränkte Fahrgäste</b>	Telefon <b>0180 6 512 512</b> (20 ct/Anruf aus dem Festnetz, Tarif bei Mobilfunk max. 60 ct/Anruf) <a href="http://bahn.de/handicap">bahn.de/handicap</a> , <a href="mailto:msz@deutschebahn.com">msz@deutschebahn.com</a>
<b>Aktuelle Betriebslage</b>	Internet: <a href="http://bahn.de/ris">bahn.de/ris</a> Mobil: <a href="http://mobil.bahn.de/ris">mobil.bahn.de/ris</a>

Zug	RB 19267 🚆	RB 19269 🚆	RB 19271 🚆	RB 19289 🚆	SEV 201	RB 19275 🚆	RB 19277 🚆	RB 19299 🚆	SEV 203	RB 19279 🚆	RB 19001 🚆	SEV 205	RB 90281 🚆	RB 19283 🚆	RB 19003 🚆	RB 19003 🚆	SEV 207	RB 19285 🚆	RB 19285 🚆	RB 19285 🚆	
	<b>1</b>					<b>2</b>							<b>1</b>	<b>2</b>	<b>2</b>	<b>1</b>		<b>3</b>	<b>2</b>	<b>4</b>	
von	S-Unter- türkfm.																				
Stuttgart Hbf				19 29				20 25			21 29				22 40	22 40		23 38	23 38	23 38	
S-Bad Cannstatt				19 33				20 29			21 33				22 44	22 44		23 42	23 42	23 42	
Esslingen (Neckar)	19 14			19 40				20 36			21 40				22 52	22 52		23 50	23 50	23 50	
Plochingen	19 22			19 46				20 42			21 46				22 57	22 57		23 55	23 55	23 55	
Plochingen	19 28			19 47				20 43			21 47				22 58	22 58		23 58	23 58	00 05	
Reichenbach (Fils)				19 51				20 47			21 51				23 02	23 02		00 02	00 02	00 09	
Ebersbach (Fils)	19 34			19 55				20 51			21 55				23 05	23 06		00 05	00 06	00 13	
Ebersbach (Fils) / Bahnhof	19 35				20 03				21 03			22 03					23 16	00 06	00 07	00 14	
Uhingen / Bahnhof	19 38				20 10				21 10			22 10					23 23	01 00	01 02	01 18	
Faurndau / Stuttgarter Straße/Bf	19 41				20 15				21 15			22 15					23 28	01 03	01 04	01 21	
Göppingen / ZOB	19 44				20 28				21 28			22 28					23 41	01 06	01 07	01 24	
Göppingen / ZOB	19 49				20 28				21 28			22 28					23 41	01 17	01 18	01 25	
Eislingen (Fils) / Bahnhof	19 53				20 40				21 40			22 40					23 53	01 21	01 23	01 30	
Salach / Marktplatz	19 56				20 45				21 45			22 45					23 58	01 24	01 26	01 33	
Süßen / ZOB	19 58				20 55				21 55			22 55					00 08	01 26	01 28	01 35	
Süßen	19 58	20 15				21 12				22 15			23 19	23 27				01 27	01 29	01 36	
Gingen (Fils)	20 01	20 18				21 15				22 18			23 23	23 30				01 30	01 32	01 39	
Kuchen	20 04	20 21				21 18				22 21			23 26	23 33				01 33	01 35	01 42	
Geislingen (Steige) West	20 07	20 23				21 20				22 23			23 28	23 36				01 36	01 37	01 44	
Geislingen (Steige)	20 12	20 28				21 25				22 28			23 33	23 40				01 40	01 41	01 48	
Geislingen (Steige)			20 44				21 44			22 29											
Amstetten (Württ)			20 55				21 55			22 35											
Urspring			20 59				21 59			22 39											
Lonsee			21 01				22 01			22 42											
Westerstetten			21 05				22 05			22 45											
Beimerstetten			21 09				22 09			22 50											
Ulm Hbf			21 22				22 22			23 00											
nach																					

1 29., 31. Mai

2 30. Mai

3 29. Mai

4 31. Mai

Zug	RB 19266 🚆	RB 19286 🚆	RB 19268 🚆	🚆 202	RB 19288 🚆	RB 19270 🚆	RB 19272 🚆	🚆 204	RB 19290 🚆	RB 19274 🚆	RB 19276 🚆	🚆 206	RB 19292 🚆	RB 19278 🚆	RB 19280 🚆	🚆 208	RB 19284 🚆	RB 19282 🚆	RB 19284 🚆	
	1																3	2	4	
von																				
Ulm Hbf			18 36			19 36				20 36				21 37			22 53	22 53	22 53	
Beimerstetten			18 45			19 45				20 45				21 46			23 01	23 01	23 01	
Westerstetten			18 49			19 49				20 49				21 50			23 06	23 06	23 06	
Lonsee			18 53			19 53				20 53				21 54			23 09	23 09	23 09	
Urspring			18 56			19 56				20 56				21 57			23 12	23 12	23 12	
Amstetten (Württ)			18 59			19 59				20 59				22 00			23 15	23 15	23 15	
Geislingen (Steige) ○			19 07			20 07				21 07				22 07			23 21	23 21	23 21	
Geislingen (Steige)			19 29			20 29				21 34				22 32			23 22	23 22	23 22	
Geislingen (Steige) West			19 34			20 34				21 39				22 37			23 26	23 26	23 26	
Kuchen			19 36			20 36				21 41				22 39			23 28	23 28	23 28	
Gingen (Fils)			19 39			20 39				21 44				22 42			23 31	23 31	23 31	
Süßen / ZOB ○			19 45			20 45				21 47				22 45			23 34	23 34	23 34	
Süßen / ZOB 🚆	19 02			20 12				21 12				22 12			23 12		23 44	23 39	23 40	
Salach / Marktplatz 🚆	19 04			20 17				21 17				22 17			23 17		23 47	23 42	23 43	
Eislingen (Fils) / Bahnhof 🚆	19 07			20 23				21 23				22 23			23 23		23 50	23 45	23 46	
Göppingen / ZOB 🚆 ○	19 10			20 33				21 33				22 33			23 33		23 53	23 51	23 49	
Göppingen / ZOB 🚆	19 11			20 33				21 33				22 33					23 54	23 52	23 50	
Faundau / Stuttgarter Straße/Bf 🚆	19 14			20 43				21 43				22 43					23 57	23 55	23 53	
Uhingen / Bahnhof 🚆	19 16			20 49				21 49				22 49					23 59	00 01	23 55	
Ebersbach (Fils) / Bahnhof 🚆 ○	19 20			20 56				21 56				22 56					00 03	00 04	23 59	
Ebersbach (Fils)	19 20	20 04			21 04				22 06				23 14				00 03	00 05	23 59	
Reichenbach (Fils)	19 24	20 08			21 08				22 10				23 18				00 07	00 09	00 03	
Plochingen ○	19 28	20 12			21 12				22 14				23 22				01 10	01 14	00 07	
Plochingen		20 13			21 13				22 15				23 22				01 11	01 15	00 07	
Esslingen (Neckar)		20 19			21 19				22 20				23 29				01 17	01 21	01 13	
S-Bad Cannstatt		20 26			21 26				22 28				23 37				01 23	01 25	01 20	
Stuttgart Hbf ○		20 30			21 30				22 32				23 42				01 27	01 30	01 24	
nach																				

1 29., 31. Mai

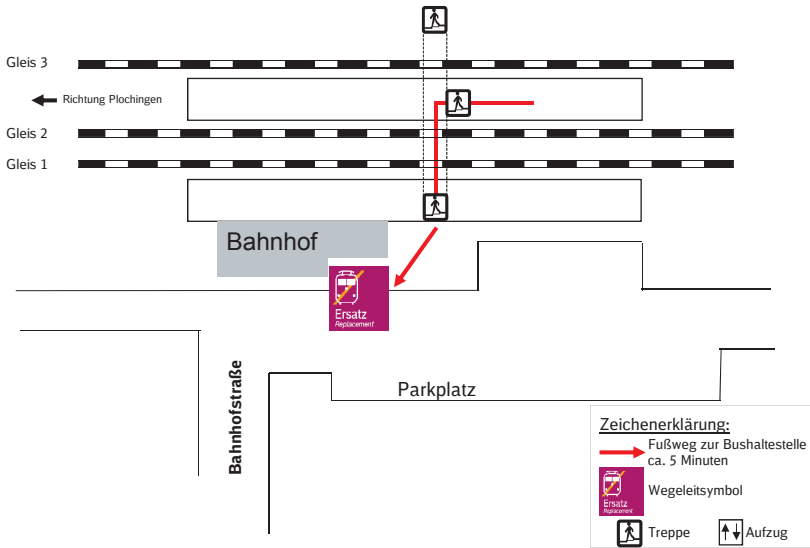
2 30. Mai

3 29. Mai

4 31. Mai

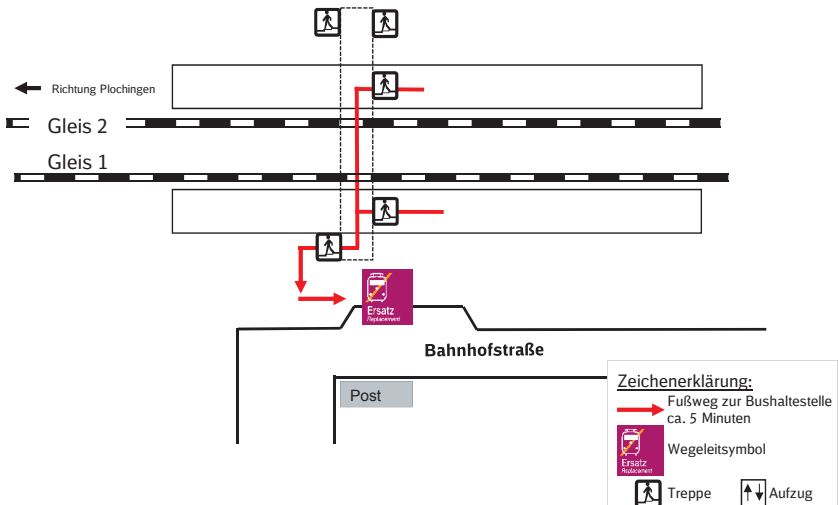
# Ebersbach (Fils)

Haltestelle  
Schienenersatzverkehr  
Bahnhof



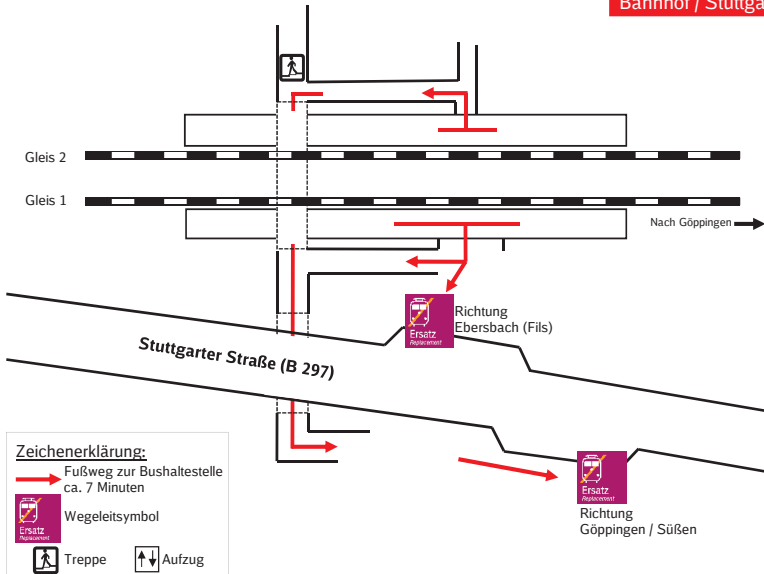
# Uhingen

Haltestelle  
Schienenersatzverkehr  
Bahnhof



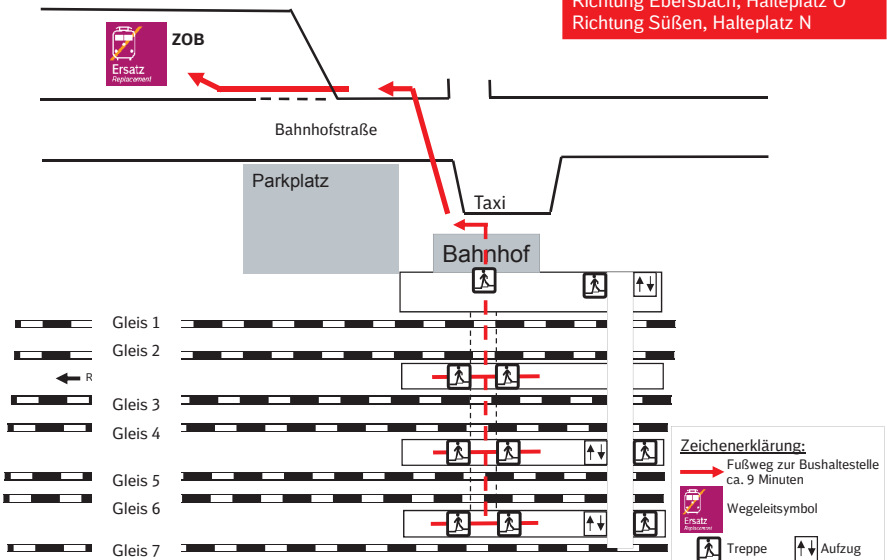
# Faurndau

Haltestelle  
Schienenersatzverkehr  
Bahnhof / Stuttgarter Str.



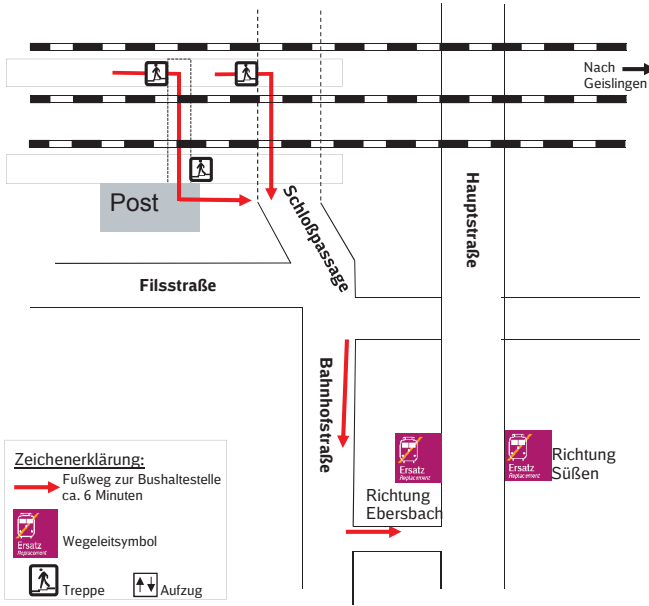
# Göppingen

Haltestelle Schienenersatzverkehr  
Omnibusbahnhof  
Richtung Ebersbach, Halteplatz O  
Richtung Süßen, Halteplatz N



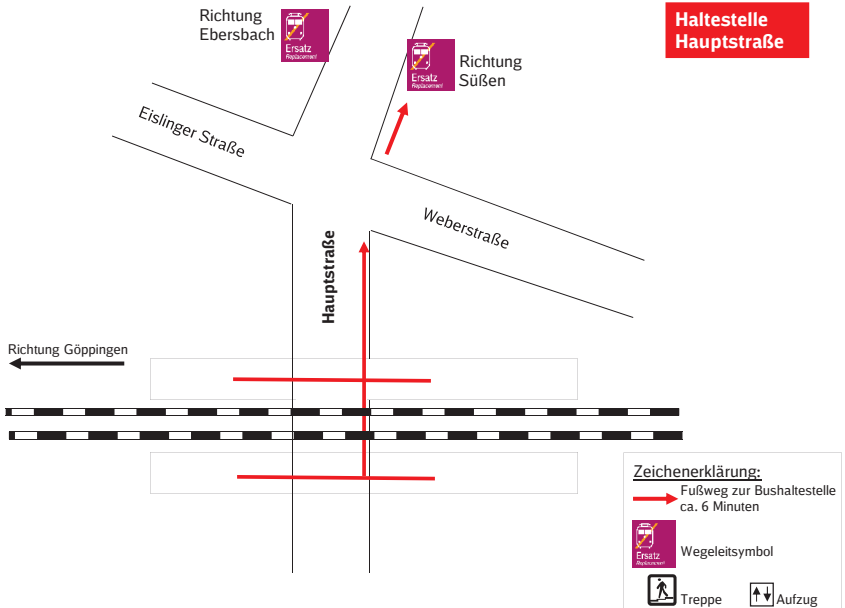
# Eislingen

**Haltestellen  
Hauptstraße /  
Bahnhof**



# Salach

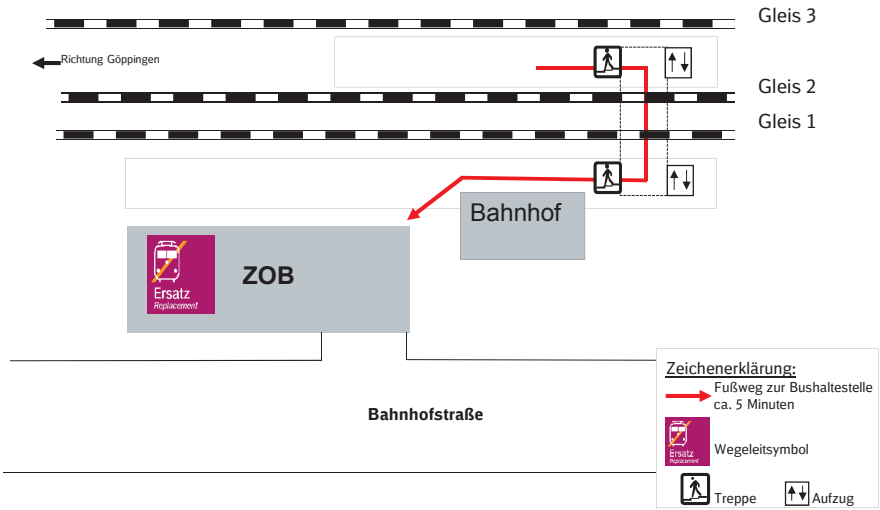
**Haltestelle  
Hauptstraße**





# Süßen

**ZOB**  
**Halteplatz F**



# Surfen Sie ganz einfach durch unsere **Baustellen!**



**Jetzt  
anmelden!**

## **Unser Newsletter hilft Ihnen dabei.**

Die Deutsche Bahn setzt die Erneuerung ihrer Infrastruktur mit hoher Intensität fort – auch in dieser Region. Neben Neu- und Ausbauprojekten stehen dabei weiterhin die Instandhaltung und die Modernisierung von Gleisen, Brücken und Signalanlagen im Mittelpunkt.

Für Sie bedeutet das gelegentlich längere Fahrzeiten, veränderte Anschlüsse oder sogar Ersatzverkehr mit Bussen.

**Mit unserem E-Mail-Newsletter für Ihre Linie** können Sie sich individuell über baubedingte Fahrplanänderungen der Deutschen Bahn auf dem Laufenden halten. Sie können dabei sowohl nach Streckenabschnitten als auch Zeiträumen filtern.

Mit diesem  
QR-Code  
direkt zur  
Newsletter-  
Anmeldung



Der Newsletter ist kostenlos, nicht mit Werbung verbunden und jederzeit kündbar. **Informieren Sie sich vorab, damit Sie die richtige Reisewelle finden!**

**Anmeldung zum Newsletter**

[bauinfos.deutschebahn.com](http://bauinfos.deutschebahn.com) ► Bundesland ► Newsletter

---

## **Impressum**

Herausgeber  
DB Regio AG  
Region Baden-Württemberg  
Lautenschlager Straße 3  
70173 Stuttgart

Druckmanagement  
DB Kommunikationstechnik GmbH  
Medien- und Kommunikationsdienste  
Kriegsstraße 138, 76133 Karlsruhe  
vertrieb.druck@deutschebahn.com  
www.dbkt.de

Änderungen vorbehalten  
Einzelangaben ohne Gewähr  
Stand Mai 2019

**[www.bahn.de](http://www.bahn.de)**